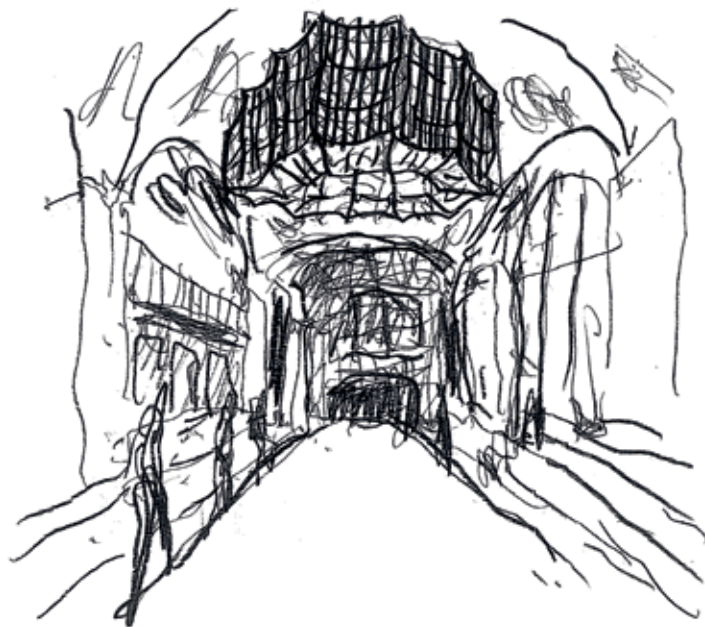


## LO SHOWROOM DEL PARQUET

**Listone Giordano**, marca di riferimento nel settore del parquet di design, ha aperto un nuovo Flagship store Arena, progettato da Michele De Lucchi e ubicato nella centralissima Via Santa Cecilia, 6 a Milano. Completamente ripensato il concept dello showroom trasformato in un luogo di confronto su temi come il design, la cultura, la tecnologia e la sostenibilità. Protagonista, naturalmente, il legno in ogni sua forma, ma anche il marmo del brand italiano Vaselli Marmi che ha integrato Arena con vari elementi tra cui un'elegante cucina.



## DETRAZIONI FISCALI PER INFISSI E SCHERMATURE: RIAPRIAMO LA PARTITA!

Approvate "salvo intese" dal Consiglio dei Ministri, nella riunione del 4 aprile scorso, le "Modifiche alla disciplina degli incentivi per gli interventi di efficienza energetica e rischio sismico" contenute nella bozza del DL Crescita. Anche a seguito di tale notizia, il 10 aprile scorso, una delegazione FINCO/ASSITES è andata ad illustrare al sottosegretario del MISE, Davide Crippa, il proprio punto di vista per chiedere di ripristinare il 65% di detrazioni fiscali per infissi e schermature solari; desistere dall'ipotesi di applicare dei tetti di spesa, peraltro comprensivi della posa

in opera, che avrebbero il solo effetto di favorire le produzioni extra nazionali; stabilizzare, per un periodo adeguato, tali misure senza dovervi ritornare ad ogni manovra di bilancio. Tutte argomentazioni che coinvolgono in prima persona le aziende affiliate a Caseitaly, un format innovativo per promuovere efficacemente le aziende del settore dell'involucro edilizio. Il progetto nasce infatti dalla condivisione strategica di quattro importanti associazioni di settore, ACMI, ANFIT, ASSITES, PILE con il supporto della Federazione FINCO. "Si tratta di proposte

ragionevoli - sottolinea Angelo Artale, Direttore Generale FINCO - sulle quali ci dovrebbe essere ampio consenso in un Paese nella cui parte meridionale si spende - ormai stabilmente - più per difendersi dal caldo che dal freddo". La delegazione ha ricordato al Sottosegretario i dati pubblicati lo scorso novembre dal Servizio Studi dei Dipartimenti Ambiente e Finanze della Camera dei Deputati (in collaborazione con il Cresme), circa l'impatto positivo sull'economia nazionale delle detrazioni fiscali per le ristrutturazioni edilizie e, in particolare, per la riqualificazione energetica.